



**КОМИТЕТ ИМУЩЕСТВЕННЫХ ОТНОШЕНИЙ
АДМИНИСТРАЦИИ ПЕРМСКОГО МУНИЦИПАЛЬНОГО РАЙОНА**

РАСПОРЯЖЕНИЕ

30.06.2022

№ 2766

**Об установлении публичного
сервитута на часть земельных
участков**

В соответствии со ст. 23, гл. V.7 Земельного кодекса Российской Федерации, Федеральным законом от 25.10.2001 № 137-ФЗ «О введении в действие Земельного кодекса Российской Федерации», пп. 3.7.5 п. 3.7 разд. 3 Положения о комитете имущественных отношений администрации Пермского муниципального района, утвержденного решением Земского Собрания Пермского муниципального района Пермского края от 22.12.2016 № 178, на основании ходатайства открытого акционерного общества «Межрегиональная распределительная сетевая компания Урала» (ИНН 6671163413, ОГРН 1056604000970) (далее - ОАО «МРСК Урала») от 03.06.2022 № 4902:

1. Установить в интересах ОАО «МРСК Урала» публичный сервитут общей площадью 487 кв.м. на часть земельного участка с кадастровым номером 59:32:3250001:2907, расположенного по адресу: край Пермский, р-н Пермский, с/пос. Култаевское, д. Заполье.

Цель: Для строительства и эксплуатации линии электропередачи «Строительство ВЛ 0,4 кВ с установкой ПУ для электроснабжения деревни Заполье (4500069898)».

Срок: 49 лет.

2. Утвердить границы публичного сервитута земельных участков, указанных в п. 1 настоящего распоряжения, согласно прилагаемой схеме расположения границ публичного сервитута.

3. Срок, в течение которого использование указанных в п. 1 настоящего распоряжения земельных участков в соответствии с их разрешенным использованием будет невозможно или существенно затруднено в связи с осуществлением сервитута – не установлен.

4. Порядок установления зон с особыми условиями использования территорий и содержание ограничений прав на земельные участки в границах таких зон установлен Постановлением Правительства РФ от 24.02.2009 № 160 «О порядке установления охранных зон объектов электросетевого хозяйства и

особых условий использования земельных участков, расположенных в границах таких зон».

5. Плата за публичный сервитут устанавливается в соответствии с Федеральным законом от 29.07.1998 № 135-ФЗ (ред. от 31.07.2020) «Об оценочной деятельности в Российской Федерации» и методическими рекомендациями, утверждёнными приказом Минэкономразвития России от 04.06.2019 № 321.

6. Комитету имущественных отношений администрации Пермского муниципального района в течение 5 рабочих дней со дня подписания настоящего распоряжения:

6.1. Направить настоящее распоряжение правообладателям земельных участков, указанных в п. 1 распоряжения;

6.2. Направить настоящее распоряжение в Управление Федеральной службы государственной регистрации, кадастра и картографии по Пермскому краю;

6.3. Направить настоящее распоряжение в ОАО «МРСК Урала», а также сведения о лицах, являющихся правообладателями земельных участков, сведения о лицах, подавших заявления об учете их прав (обременений прав) на земельные участки, способах связи с ними, копии документов, подтверждающих права указанных лиц на земельные участки;

6.4. Направить в администрацию Култаевского сельского поселения настоящее распоряжение для опубликования в порядке, установленном для официального опубликования (обнародования) муниципальных правовых актов уставом поселения.

7. Разместить настоящее распоряжение на сайте Пермского муниципального района www.permraion.ru.

8. Настоящее распоряжение вступает в силу со дня его подписания.

9. Контроль исполнения распоряжения оставляю за собой.

Председатель комитета

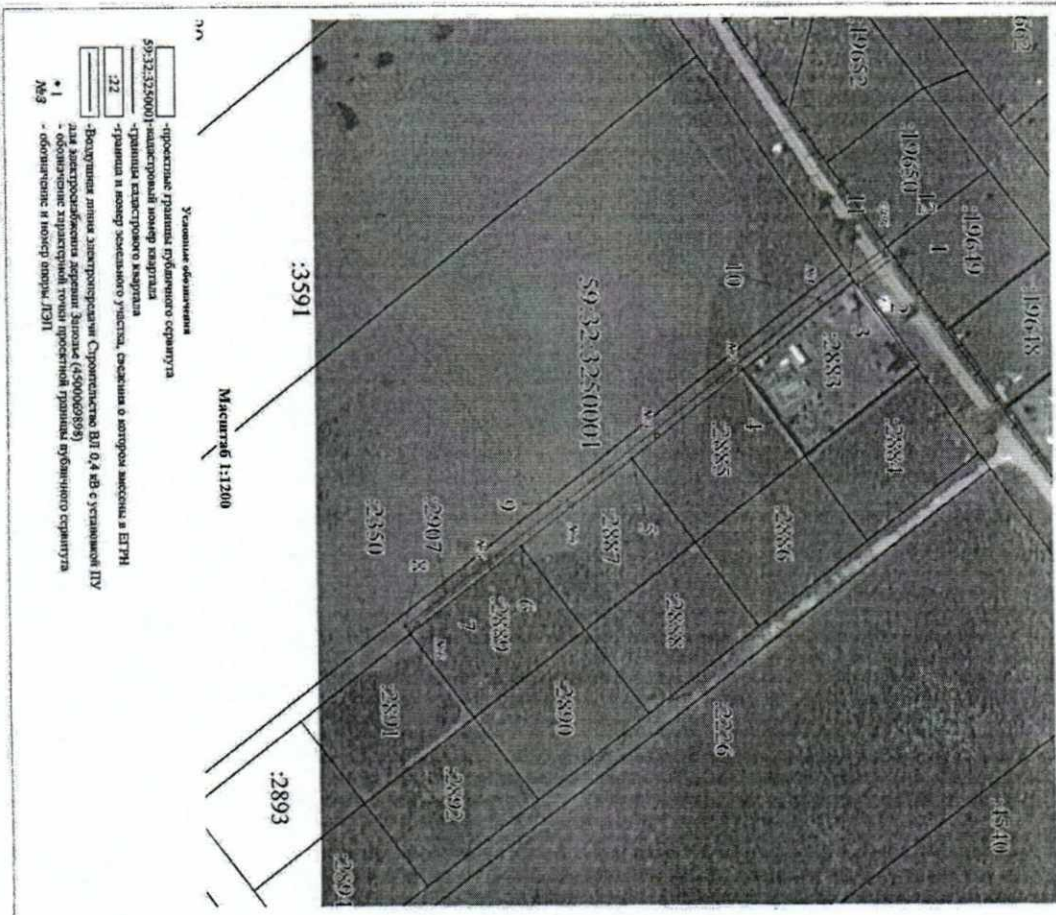


Д.В. Ракицкий

**Приложение № 1
к распоряжению
комитета имущественных
отношений администрации
Пермского муниципального района
от 30.06.2022 № 2766**

Объект: Строительство ВЛ 0,4 кВ с установкой ПУ для электроснабжения деревни Заловье (4500069898)
Местоположение: Пермский край, Пермский муниципальный район, д. Заловье
Площадь земель и/или частей земельных участков, кв.м. 487

Схема расположения границ публичного сервитута



- Установленные обозначения
- 59:32:3250001 - кадастровый номер квартала
 - 22 - граница кадастрового участка
 - 1 - граница и номер земельного участка, сведения о котором внесены в ЕПРН
 - 1 - Водуотводящая линия электротранспорта Строительство ВЛ 0,4 кВ с установкой ПУ для электроснабжения деревни Заловье (4500069898)
 - №3 - обозначение характерной точки проектной границы публичного сервитута
 - №3 - обозначение и номер опоры ЛЭП

Обозначение характеристик точек границы	Координаты, м		Метод определения координат характерной точки	М.м
	X	Y		
1	506058,77	2210383,52	Геодезический метод	0,1
2	506047,23	2210392,02	Геодезический метод	0,1
3	506046,21	2210390,57	Геодезический метод	0,1
4	506011,45	2210417,30	Геодезический метод	0,1
5	505976,76	2210443,98	Геодезический метод	0,1
6	505942,03	2210470,70	Геодезический метод	0,1
7	505907,29	2210497,41	Геодезический метод	0,1
8	505905,69	2210495,04	Геодезический метод	0,1
9	505956,59	2210456,58	Геодезический метод	0,1
10	506035,17	2210395,93	Геодезический метод	0,1
11	506044,93	2210388,75	Геодезический метод	0,1
12	506056,61	2210380,41	Геодезический метод	0,1
1	506058,77	2210383,52	Геодезический метод	0,1

Описание границ смежных земельозащитной

Описание границы	Смежный земельозащитной (при наличии кадастровый номер земельного участка)	Площадь образования, кв.м
от точки 2 до точки 4	59:32:3250001:2883	-
от точки 4 до точки 5	59:32:3250001:2885	-
от точки 5 до точки 6	59:32:3250001:2887	-
от точки 6 до точки 7	59:32:3250001:2889	-
от точки 7 до точки 11	59:32:3250001:2907	431
от точки 11 до точки 12, от точки 1 до точки 2	земли Пермского муниципального района	56
от точки 12 до точки 1	59:32:3250001:19649	-
Итого		487

